

KURSE 2024



Danke für Ihr Interesse an den Kursen.

Die Kurse finden als Wochenend- und Wochenkurse in ausgewählten Bildungshäusern statt:

- Akademie Schwerte bei Dortmund
- Haus Werdenfels bei Regensburg
- Bildungshaus Hofstetten im Bayerischen Wald



Die Wochenendkurse beginnen Freitag mit dem Abendessen und enden sonntags mit dem Mittagessen.

Die Wochenkurse beginnen Montag nachmittags mit Kaffee und enden freitags mit dem Mittagessen.



Johann Maierhofer
dänzergasse 5
93047 REGENSBURG

26.2.-01.3.2024 Kraft in die Form



Wer würde mit einem abgebrochenen Bleistift schreiben?

Erst wenn er gespitzt ist, dient er seiner Funktion.

Mit dem Körper ist es ebenso.

In der Kalligrafie ist die Beherrschung des Körpers eine der Grundvoraussetzungen auch für die Qualität der ausführenden Bewegung mit einem Stift auf einem Blatt.

Übungen zu Druck und Loslassen, zu Nähe und Distanz, zu schnell und langsam schulen dabei und sensibilisieren.

Während der Werkwoche finden diese Qualitäten im Alphabet der Antiqua ihren Ausdruck. Die Werkwoche ist für alle Anfänger und Fortgeschrittene geeignet, die Freude, Neugierde und Lust zum Experimentieren mitbringen.

Materialien:

Papier mind. 20 Bögen DIN A 4 und mind. 10 größere Bögen mind. 40 x 60 cm.

Bandzugfeder 3 mm*

Tinten* (auch Gouachen und Aquarellfarben möglich)

Federhalter *

Spitzpinsel zum Befüllen der Feder*

1 Flachpinsel (empfohlen Da Vinci Junior Größe 10 oder 12)

Lineal

Bleistifte und/oder Farbstifte und/oder Wachsmalstifte

Radierer

und- wenn vorhanden- gewohntes Kalligraphiematerial

* kann beim Kurs erworben werden

Anmeldung und Information:

Apostolatshaus der Pallottiner Hofstetten

Hofstetten 1

93167 Falkenstein

Tel: 09462/950-0 - Fax: 09462/950-75

exerzitenhaus-hofstetten@pallottiner.org

<https://pallottiner-hofstetten.de/>

8.3.-10.3.2024
Anglaise



Diese Schrift des gebildeten Bürgertums vergangener Jahrhunderte mutet leicht, schwungvoll und elegant an. Für die Kalligrafie bietet sie durch ihren Variantenreichtum viele Möglichkeiten, das jeweilige Können zu erweitern. Druck und Loslassen stehen im Vordergrund, die rhythmische Bewegung der Schwellzugfeder erzeugt das einheitliche SchriftBILD.

Dieses Wochenende dient zum (Wieder)einstieg für Anfänger und schon mit der Schwellzugfeder Vertraute; eine Vertiefung erfolgt im Herbst.
Für Anfänger und Fortgeschrittene.

Material:

Schwellzugfedern*

Winkelfederhalter*

Papier*

Nussbaumtinte* auch möglich: Eisengalltinte, Gouachen, Reibetusche

Bleistifte, auch möglich: Farbstifte, Wachsmalstifte, Aquarellfarben

Lineal und Geodreieck

*kann beim Kurs erworben werden

Anmeldung und Information:

Apostolatshaus der Pallottiner Hofstetten

Hofstetten 1

93167 Falkenstein

Tel: 09462/950-0 - Fax: 09462/950-75

exerzitenhaus-hofstetten@pallottiner.org

<https://pallottiner-hofstetten.de/>

8.4.-12.4.2024
Meditation und Schrift



„Der Geist führt, der Körper folgt“, unter dieser Prämisse „durchwandern“ wir eine Woche in geistiger und körperlicher Konzentration. Kalligrafische Aspekte des Schreibens werden „erlebt“, Werkzeuge und Techniken dazu kennengelernt und angewendet. Stille Meditationen und Bewegungsmeditationen durchwirken die Woche ebenso wie eine Schärfung der Primärsinne.

Kommen Sie mit bewegungserlaubender Kleidung.

Zum Schreiben und Kalligrafieren bringen Sie mit:

Bleistifte, Wachsmalkreiden und Papier.

Bandzugfedern, Tinten und Federhalter können beim Kurs erworben werden.

Weitere gewohnte Schreibgeräte können Sie gerne auch mitbringen.

Ein Kurs für alle, die sich bewegen wollen – geistig und körperlich.

Information und Anmeldung:

Haus Werdenfels

Waldweg 15

93152 Nittendorf bei Regensburg

Tel: (09404) 9502-0

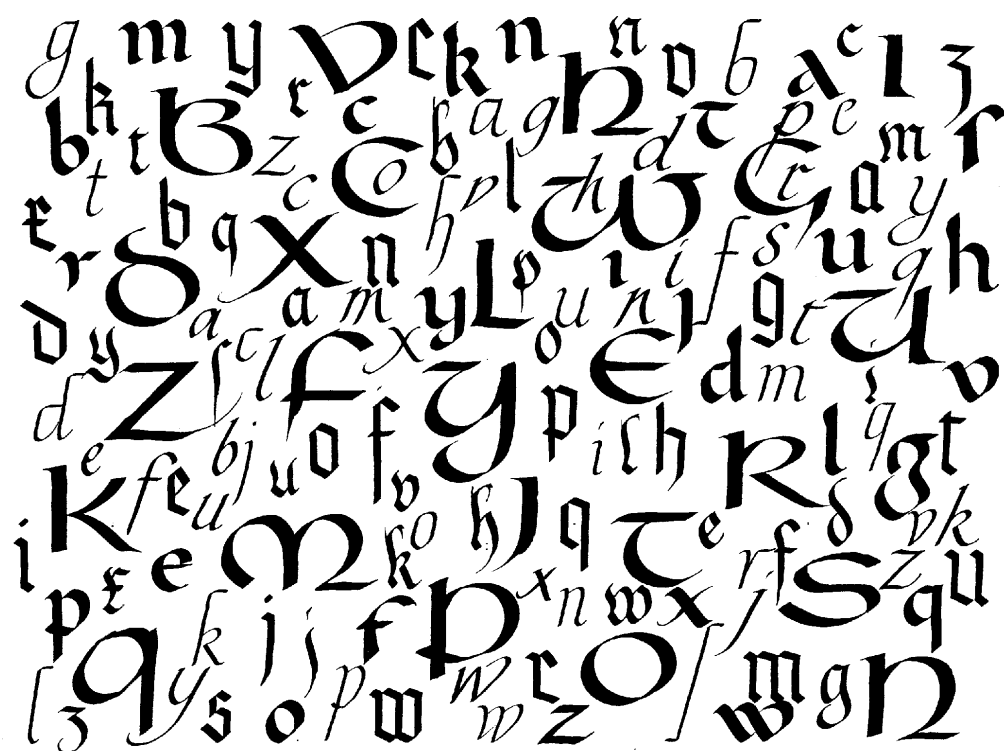
Fax: (09404) 9502-950

Buero@Haus-Werdenfels.de

www.haus-werdenfels.de

Telefon ist werktags besetzt
von 8.30 bis 11.30 Uhr und
von 13.00 bis 16.00 Uhr

3.6.-7.6.2024
"Best of" aus drei Jahrzehnten



30 Jahre Kalligrafie in der Akademie Schwerte – ein Grund zum Feiern: in dieser Werkwoche geht es die Alphabete rauf und runter – Frakturschriften, Unzialisformen, Antiquaalphabete und vieles mehr wird in ihren Gemeinsamkeiten und Unterschiedlichkeiten beleuchtet und angewendet.

Ein Kurs für alle, die wieder einmal eine Woche in die Kalligrafie eintauchen und aus dem Vollen schöpfen wollen.

Materialien: Alles, was Sie gewohnt sind. Grundausrüstung kann beim Kurs erworben werden.

Information und Anmeldung:

Akademie Schwerte

Berghofweg 24

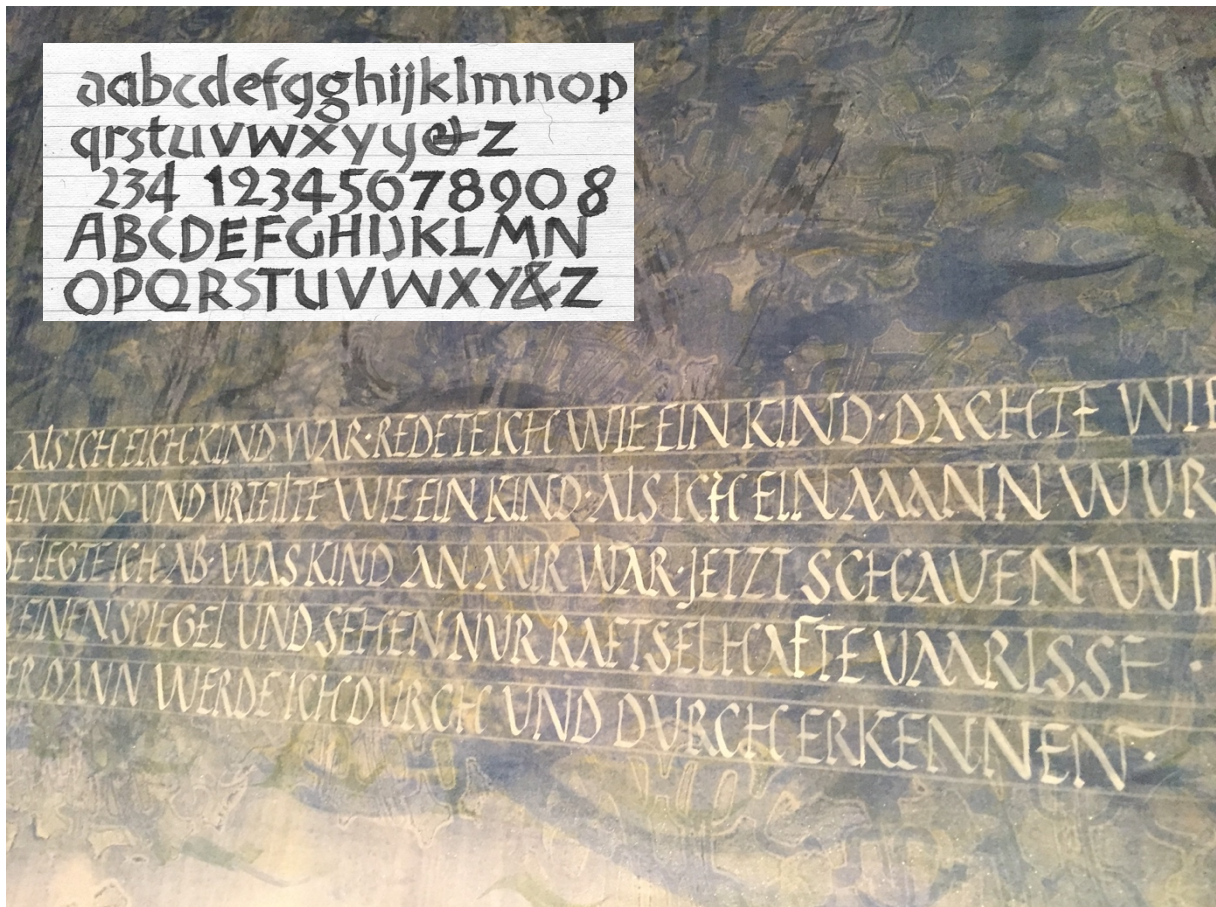
58239 Schwerte

Tel. 02304 477 0

info@akademie-schwerte.de

www.akademie-schwerte.de

9.9.-13.9.2024
Neuland und Rustica



Zwei Alphabete, die scheinbar so gar nicht zusammenpassen, werden in dieser Werkwoche vorgestellt, geübt und angewendet.

Das Gemeinsame ist die Federstandmanipulation während der Ausführung; eine Technik, welche die kalligrafischen Ausdrucksmöglichkeiten erweitert.

Material:

3 und 5 mm Bandzugfeder*, Tinte*, Federhalter*, Pinsel zum Befüllen der Feder*, Bleistifte, Lineal, Radierer, Flachpinsel 10 mm (empfohlen daVinci Junior), Papier (empfohlen Aquarellpapier glatt bis leicht gekörnt).

Information und Anmeldung:

Haus Werdenfels

Waldweg 15

93152 Nittendorf bei Regensburg

Tel: (09404) 9502-0

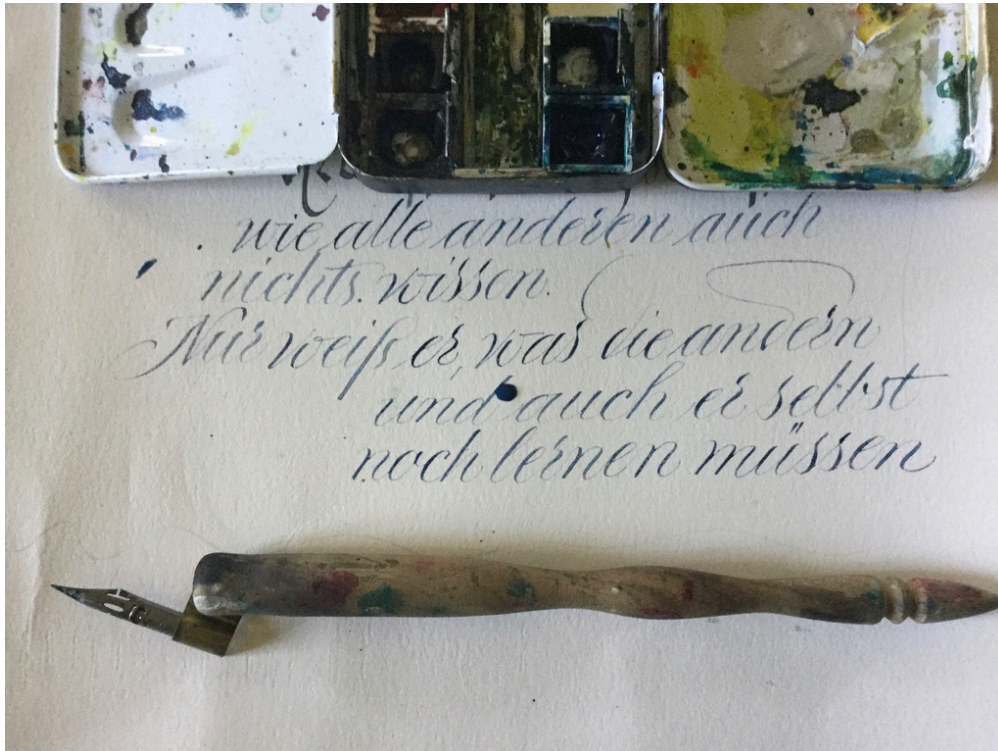
Fax: (09404) 9502-950

Buero@Haus-Werdenfels.de

www.haus-werdenfels.de

Telefon ist werktags besetzt
von 8.30 bis 11.30 Uhr und
von 13.00 bis 16.00 Uhr

23.9.-27.9.2024
Anglaise



Diese Schrift des gebildeten Bürgertums vergangener Jahrhunderte mutet leicht, schwungvoll und elegant an. Für die Kalligrafie bietet sie durch ihren Variantenreichtum viele Möglichkeiten, das jeweilige Können zu erweitern. Druck und Loslassen stehen im Vordergrund, die rhythmische Bewegung der Schwellzugfeder erzeugt das einheitliche SchriftBILD.

Wünschenswert sind Erfahrungen mit der Spitzfeder (Schwellzugfeder).

Material:

Schwellzugfedern*

Winkelfederhalter*

Papier*

Nussbaumtinte* auch möglich: Eisengallustinte, Gouachen, Reibetusche

Bleistifte, auch möglich: Farbstifte, Wachsmalstifte, Aquarellfarben

Lineal und Geodreieck

*kann beim Kurs erworben werden

Anmeldung und Information:

Apostolatshaus der Pallottiner Hofstetten

Hofstetten 1

93167 Falkenstein

Tel: 09462/950-0 - Fax: 09462/950-75

exerzitenhaus-hofstetten@pallottiner.org

<https://pallottiner-hofstetten.de/>

21.10.-25.10.2024

Modern Fraktur



Seit einigen Jahren kommt von den USA eine „moderne“ Form der Fraktur nach Europa zurück.

Das vielfältige Spiel mit den Federständen dabei ist reizvoll und bringt neue Ausdrucksmöglichkeiten in das kalligrafische Arbeiten.

Eine Werkwoche für Anfänger und Fortgeschrittene

Materialien:

Brause Bandzugfedern 3 mm*

Federhalter*

Tinten*

Pinsel zum Befüllen der Feder*

Bleistifte, Lineal, Radierer

Papier (empfohlen glattes Aquarellpapier)

*kann beim Kurs erworben werden

Information und Anmeldung:

Akademie Schwerte

Berghofweg 24

58239 Schwerte

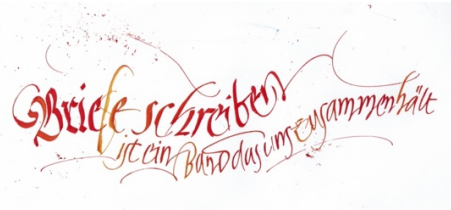
Tel. 02304 477 0

info@akademie-schwerte.de

www.akademie-schwerte.de



22.11.-24.11.2024
Gestaltung



Kalligrafisches Können will auch angewendet werden;
auf Grußkarten, Spruchkarten, Bildern.
Dieses Wochenende gibt Anregungen dazu.
Bringen Sie ihre Kalligrafie- und Schreibwerkzeuge mit sowie Karten, Kuverte und Aquarellpapier.



Anmeldung und Information:
Apostolatshaus der Pallottiner Hofstetten
Hofstetten 1
93167 Falkenstein
Tel: 09462/950-0 - Fax: 09462/950-75
exerzitenhaus-hofstetten@pallottiner.org
<https://pallottiner-hofstetten.de/>





Der Kursbeitrag für die Wochenendkurse beträgt 180,00 Euro pro Person, für die Wochenkurse 240,00 Euro. Die Kosten für Übernachtung und Unterkunft erfragen Sie bitte bei den einzelnen Häusern. Die Preise bewegen sich jeweils um unteren Bereich des Üblichen.

Bei Fragen zu den Kursen scheuen Sie sich nicht, mit mir Kontakt aufzunehmen:

Atelier für Kalligrafie
Johann Maierhofer
Dänzergasse 5
93047 Regensburg
0163 174 73 89
scribo@gmx.de
www.schriftkunst.de

25 Jahre
Atelier für
Kalligraphie
2006-2021

www.schriftkunst.de